



Sonnenstr. 18
 D-95111 Rehau
 TEL +49-9283-1091
 FAX +49-9283-4362
info@motoren-doetsch.de

Preise sind ab 01.04.2016 gültig

Lüfterflügel in Kunststoff, modulare Bauweise, Typ CS__:			
Motorbaugröße IEC Lüfter	Preise in € zzgl. MWSt. (Flügel)	Buchse Wellenmaß in mm:	Preise in € zzgl. MWSt. (Buchse)
71	9,50 €	0/14/16/19/20/22	9,50 €
80	9,80 €		
90	12,00 €	0/24/25/30	11,00 €
100	13,50 €		
112	15,50 €	0/28/30/32/38/40/45	13,50 €
132	22,00 €		
160	33,00 €	0/30/42/45/50	17,00 €
180	42,00 €		

Bestellbeispiel: Lüfter 112 mit Welle 28 = CS112-28

Größe „0“ ist mit einem kleinen Durchmesser vorgebohrt. Das Material läßt sich auf einer Drehbank bearbeiten und so an nicht aufgeführte Wellendurchmesser anpassen. Der Lüfterflügel kann auch im Bedarfsfall für flache oder kleine Hauben mit einer Schere auf kleinere Durchmesser angepasst werden.

Alle Buchsen sind mit zwei unterschiedlichen Keilnuten für verschiedene Normen ausgeführt.

techn. Merkmale:

Werkstoff:	Polypropylen
Temperaturbereich:	-20...+155°C
Drehzahl, max:	4000 Upm



Preisstellung: zzgl. MWSt.
 Lieferung: ab Werk
 Lieferzeit: kurzfristig ab Lager

desweiteren ab Lager:

+++Motorkondensatoren+++Klembretter+++Lüfterhauben+++Klemmenkästen+++Kohlebürsten+++

Mit freundlichen Grüßen

DÖTSCH

ELEKTROMASCHINEN-ELEKTROTECHNIK GmbH

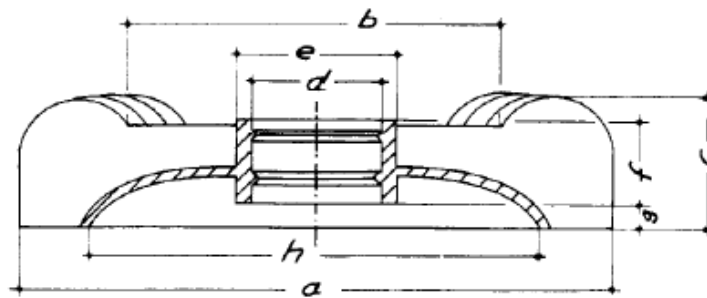
Geschäftsführer: Christian Dötsch

Bankverbindung: Raiffeisenbank Rehau
 IBAN DE57 7806 0896 0000 4168 43
 Konto: BIC GENODEF 1HO1

Sitz der Gesellschaft: Rehau
 Registergericht Hof/S. HRB 3055

Ust-Ident.Nr. DE 206907855

Abmessungen



Typ	a	b	c	d	e	f	g	h
CS 71	123	75	26	27	33	15	10	99
CS 80	132	79	25	27	33	15	10	104
CS 90	165	95	32	42	50	18	13	131
CS 100	171	99	36	42	50	18	10	147
CS 112	212	124	46	56	63	24	15	174
CS 132	247	134	56	56	63	24	17	203
CS 160	296	172	56	69	76	29	17	244
CS 180	335	214	55	69	76	29	17	276

verfügbare Bohrungsdurchmesser:

Buchsen
Typenbezeichnung

CS 71	14	16	19	20	22	0	1/2"	5/8"
CS 80	14	16	19	20	22	0	1/2"	5/8"
CS 90	24	25	30	0	1/2"	5/8"	3/4"	7/8"
CS 100	24	25	30	0	1/2"	5/8"	3/4"	7/8"
CS 112	28	30	32	38	40	45	0	
	7/8"	3/4"	1 1/8"	1 3/8"				
CS 132	28	30	32	38	40	45	0	
	7/8"	3/4"	1 1/8"	1 3/8"				
CS 160	42	45	50	0	1 3/8"	1 5/8"	1 7/8"	
CS 180	42	45	50	0	1 3/8"	1 5/8"	1 7/8"	